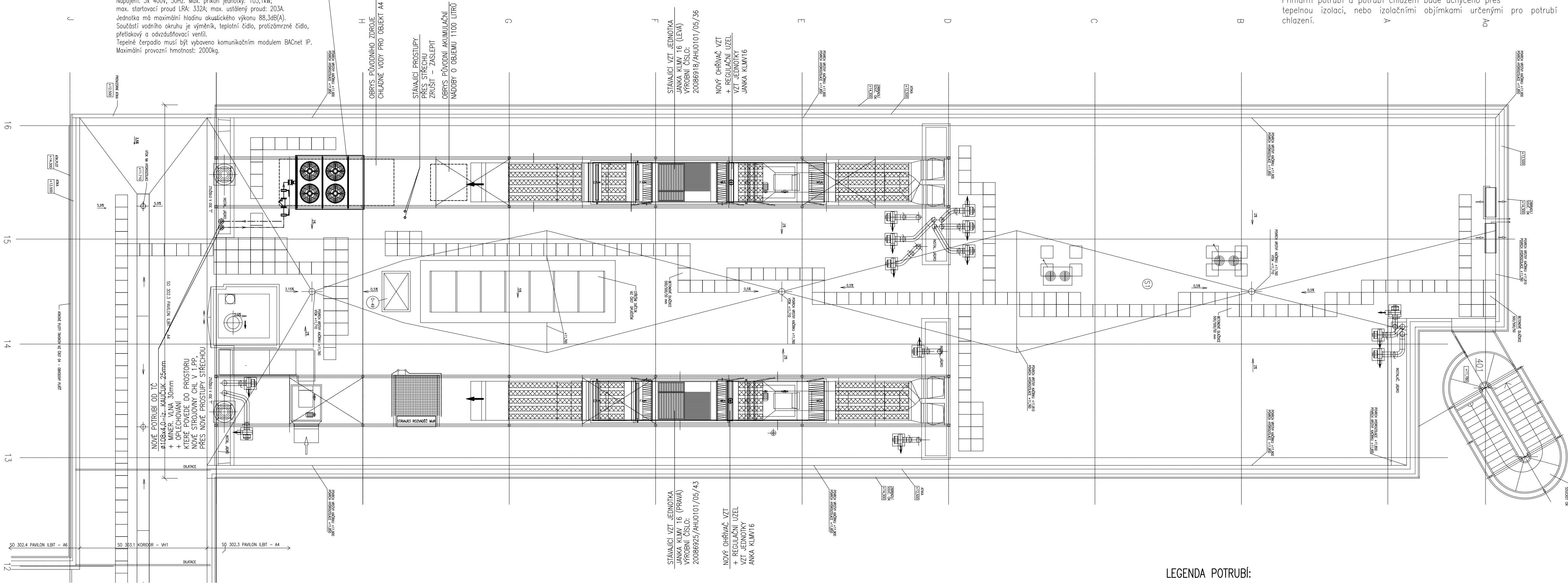


A4-CHL1.001

Tepelné čerpadlo  
se 2 chladivovými okruhy, pracuje s chlad. R410a.  
Provoz v režimu chlazení do -20°C.  
Min. výkon při použití směsi 55% vody a 45% ekologické,  
nehořlavé nemrznoucí kapaliny (na bázi glycerínu):  
Qchl=228kW, Pe=98,3kW, EER=2,62, při podmínkách: 11/5°C, te=35°C.  
Qtop=305kW, Pe=103,1kW, COP=3,00, při podmínkách: 40/45°C, te=7°C.  
Tlaková ztráta jednotky=28,0kPa, min. průtok média: 38,5m3/h.  
Napájení vodního okruhu: G3" (DN 80).  
Pojistný ventil o přetlaku 600kPa.  
Regulace výkonu po výkonových krocích kompresoru.  
Napájení: 3x 400V, 50Hz. Max. příkon jednotky: 103,1kW;  
max. startovací proud LRA: 332A; max. ustálený proud: 203A.  
Jednotka má maximální hladinu akustického výkonu 88,3dB(A).  
Součástí vodního okruhu je výměník, teplotní čidlo, protizámrzné čidlo,  
přetlakový a odvzdušňovací ventil.  
Tepelné čerpadlo musí být vybaveno komunikačním modulem BACnet IP.  
Maximální provozní hmotnost: 2000kg.



LEGENDA POTRUBÍ:

- POTRUBÍ VODA+30% GLYCERINOVÉ NEMRZNOUCÍ KAPALINY-PŘÍVOD 5°C, RESPEKTIVE 50°C
- POTRUBÍ VODA+30% GLYCERINOVÉ NEMRZNOUCÍ KAPALINY-VRAT 11°C, RESPEKTIVE 42°C
- POTRUBÍ CHLADNÉ VODY-PŘÍVOD 6°C
- POTRUBÍ CHLADNÉ VODY-VRAT 12°C

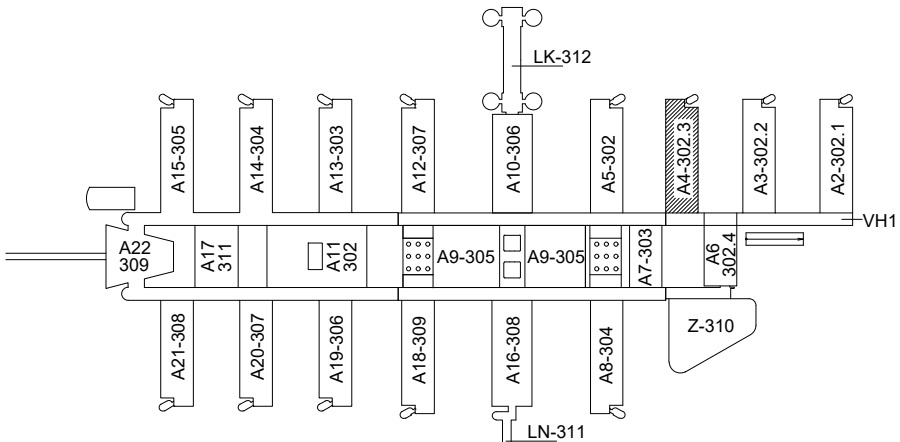
POZNÁMKA:

Primární potrubí od TČ bude izolováno parotěsnou izolací z kaučuku a minerální vlnou s hliníkovou povrchovou fólií.

Potrubí chladné vody bude opatřeno parotěsnou izolací z kaučuku. Potrubí, procházející přes prostory s charakterem CHÚC, bude dodatečně opatřeno izolací z minerální vlny s hliníkovou povrchovou fólií.

Ve venkovním prostředí bude potrubí doplněno o oplechování. V koridorech bude opatřeno oplechováním potrubí vytápění.

Primární potrubí a potrubí chlazení bude uchyceno přes tepelnou izolaci, nebo izolačními objímkami určenými pro potrubí chlazení.



|        |       |       |         |
|--------|-------|-------|---------|
| 6      |       |       |         |
| 5      |       |       |         |
| 4      |       |       |         |
| 3      |       |       |         |
| 2      |       |       |         |
| 1      |       |       |         |
| Revize | Popis | Datum | Schválí |

UKB - 0 - RD - D - 302.3 - 18 - 003 - 01

| ENBRA, a.s.<br>Popůvky 404, 664 41 Troubsko; www.enbra.cz |  |     |              | ENBRA         |           |
|---|--|-----|--------------|---------------|-----------|
| VYPRACOVAL  | J.BIELÍK   | HIP | ING.M.KLÁSEK | ČÍSLO PARÉ    |           |
| PROJEKTANT  | J.BIELÍK   | ZHP | ING.J.HÁJEK  |               |           |
| OBJEDNATEL  | Masarykova univerzita, Žerotínovo náměstí 617/9, 601 77 Brno |     |              | DATUM         | 07/2019   |
| AKCE:   | UKB - VÝMĚNA ZDROJŮ<br>VYTÁPĚNÍ A CHLAZENÍ                   |     |              | ČÍSLO ZAKÁZKY | 107900003 |
|   |  |     |              | STUPEŇ        | RD        |
| OBJEKT:   | D. SO 302.3 PAVILON ILBIT - A4                               |     |              | FORMÁT        | 9A4       |
| ČÁST:   | 18. TEPELNÉ ČERPADLO   |     |              | MĚŘÍTKO       | 1:100     |
| OBSAH:  | PŮDORYS STŘECHY PAVILONU A4                                  |     |              | ČÍSLO PŘÍLOHY | 003       |
|   |  |     |              | ČÍSLO REVIZE  | 01        |

Tato dokumentace včetně všech příloh (s výjimkou dat poskytnutých objednatелеm) je duševním vlastnictvím akciové společnosti Enbra, a.s. Objednatel této dokumentace je oprávněn ji využít k účelům vyplývajícím z uzavřené smlouvy bez jakéhokoli omezení. Jiné osoby (jak fyzické, tak právnické) nejsou bez předchozího výslovného souhlasu objednatele oprávněny tuto dokumentaci ani její části jakkoli využívat, kopírovat (ani jiným způsobem rozmnožovat) nebo zpřístupnit dalším osobám.